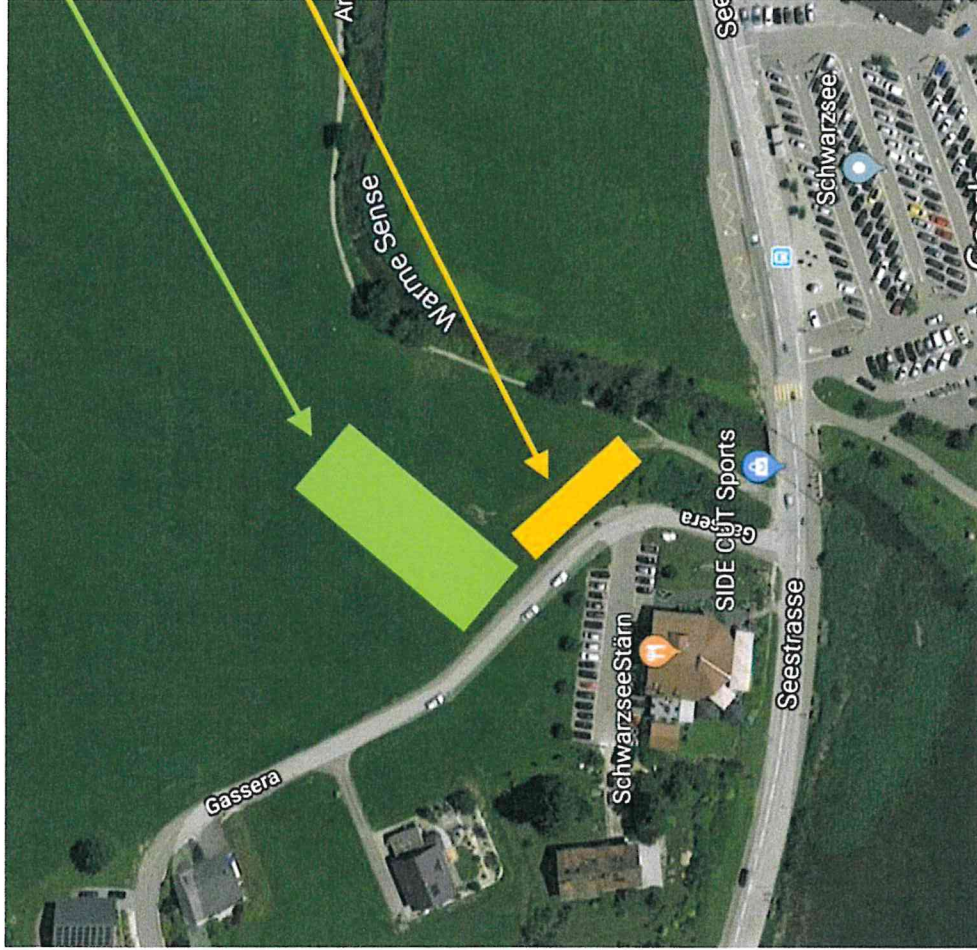


DGCF Delta- Gleitschirmclub Freiburg



LANDEPLATZ

Wenn möglich auf gemähten Flächen landen.

Nach der Landung, Schirm sofort zusammenraffen und das Feld auf kürzestem Weg verlassen.

FALTPLATZ

Schirm auf dem vorgesehenen Faltplatz packen.

GROUNDHANDLING

Zwischen dem 1. April und dem 31. Oktober herrscht ein **absolutes Groundhandling-Verbot**. Das Verbot gilt auch für gemähte Flächen.

Ausserhalb dieser Vegetationsperiode ist Groundhandling erlaubt. Dabei wird verantwortungsvoll vorgegangen und Landschaften werden vermieden.

FLUGSCHULEN

Die Flugschulen sind gebeten zwischen dem 1. April und dem 31. Oktober ausschliesslich den hinteren Landeplatz (Seeseite, beim Aussichtsturm) zu nutzen.

Besten Dank für das Einhalten der Regeln.

Always happy landings

DGCF Delta- Gleitschirmclub Freiburg, 1716 Plaffeien
info@dgcf.ch www.dgcf.ch

DGCF Delta- Gleitschirmclub Freiburg



LANDEPLATZ

Wenn möglich auf gemähten Flächen landen.

Nach der Landung, Schirm sofort zusammenraffen und das Feld auf kürzestem Weg verlassen.

FALTPLATZ

Schirm auf dem vorgesehenen Faltplatz packen.

GROUNDHANDLING

Zwischen dem 1. April und dem 31. Oktober herrscht ein **absolutes Groundhandling-Verbot**. Das Verbot gilt auch für gemähte Flächen.

Ausserhalb dieser Vegetationsperiode ist Groundhandling erlaubt. Dabei wird verantwortungsvoll vorgegangen und Landschaften werden vermieden.

FLUGSCHULEN

Die Flugschulen sind gebeten zwischen dem 1. April und dem 31. Oktober ausschliesslich diesen Landeplatz zu nutzen.

Besten Dank für das Einhalten der Regeln.

Always happy landings

DGCF Delta- Gleitschirmclub Freiburg, 1716 Plaffeien
info@dgcf.ch www.dgcf.ch

